

P. Japonicus

車えび人工の配合飼料
ADVANTAGES SHRIMP POWDER

產品名稱：益蝦粉

產品編號：ASPOS/ASP01/ASP02

產品特色：

本益蝦粉係依據最新魚、蝦苗所需之營養資料，配合最新科學技術製成，對魚、蝦育苗有很大的幫助，深受使用過本益蝦粉之繁殖育苗場的歡迎。

主要成分：

粗蛋白	52.0%	以上
粗脂肪	10.0%	以上
粗纖維	2.9%	以下



適用期：

M₁, M₂, M₃, PL₁, PL₂, ..., PL₁₅

用量：

海水1 m³：1-50g，(時間、次數及用量視需要而增減)

包裝：1KG/包, 20包/箱



海育企業股份有限公司
Hai-Yu Enterprise Co., Ltd.

Tel: +886-7-3869027 Fax: +886-7-3868875

臺灣高雄市807民族一路80號33F-2

<http://www.haiyu.com.tw>

e-mail: service@haiyu.com.tw



ROART

產品名稱：**HAI YU ROART**
產品編號：**Rf03**



主要成份：

粗蛋白(%)	56%以上
粗脂肪(%)	25%以上
粗纖維(%)	3%以下
灰分(%)	2%以下
水份(%)	3%以下

使用方法：

採適量直接潑灑入池即可。

產品特色：

1. 在水產苗場使用，可完全取代或部份取代豐年蝦 (Artemia)。
2. 苗體所需最佳的營養來源。
3. 採用高科技顯製技術，每一公克(gram)約含一萬微粒子，在種水產苗場使用成效卓著。
4. 特殊濃郁的誘引香味，嗜口性、聚食性特佳。
5. 育苗全程使用餌料；適合M1、M2、M3 PL1-PL15。
6. 微膠囊口徑特別適合蝦苗及魚苗體食用。
7. 持含豐富的維生素、卵磷脂、細胞壁、及甲殼造成營養素。

包裝：500g/包, 10包/箱



海育企業股份有限公司
Hai-Yu Enterprise Co., Ltd.

Tel: +886-7-3869027 Fax: +886-7-3868875

臺灣高雄市807民族一路80號33F-2

<http://www.haiyu.com.tw>

e-mail: service@haiyu.com.tw

M.B.

最佳微膠囊水產苗料

產品名稱：**HAI-YU M.B.**
產品編號：**SUPOS/SUP01/SUP02**

主要成分：

粗蛋白 (%)	56%以上
粗脂肪 (%)	27%以上
粗纖維 (%)	1%以下
灰分 (%)	5%以下
水分 (%)	3%以下



產品特色：

1. 在水產苗場使用，可完全取代或部份取代豐年蝦(Artemia)。
2. 苗體所需最佳的營養來源。
3. 採用高科技斷裂技術，每一公克(gram)約含一萬微粒子，在各種水產苗場使用成效卓著。
4. 特殊濃郁的誘引香味，嗜口性，聚食性特佳。
5. 育苗全程使用餌料；適合Z1、Z2、Z3、M1、M2、M3、PL1-PL6。
6. 微膠囊口徑特別適合蝦苗及魚苗體食用。
7. 特含豐富的維生素、卵磷脂、細胞壁、及甲殼造成營養素。

包裝樣式：直立式鋁箔夾鍊袋(去氧無菌包)
規 格：500克/包、10包/箱



海育企業股份有限公司
Hai-Yu Enterprise Co., Ltd.

Tel: +886-7-3869027 Fax: +886-7-3868875

臺灣高雄市807民族一路80號33F-2

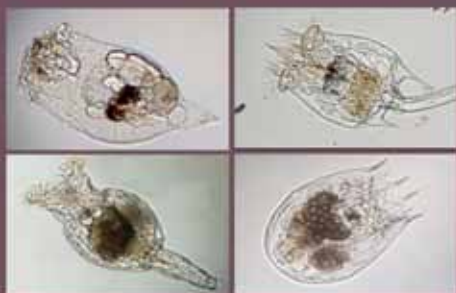
<http://www.haiyu.com.tw>

e-mail: service@haiyu.com.tw

ROTIF

全真人工輪蟲餌料

產品名稱：HAI-YU ROTIF
產品編號：RF01/RF02



產品特色：

1. 採用高科技顯製技術，每一公克(gram)約含一千萬微粒，在各種苗場使用成效卓著。
2. 顆粒最細，懸浮水中的時間長且穩定性佳。
3. 含豐富的、蝦體幼苗特別需要的Omega-3長鍊不飽和脂肪酸。
4. 持列調製10種以上、幼體所需而又無法自行合成產生的營養素。
5. 調配幼體所需的平衡營養，易消化、易吸收。
6. 微膠囊口徑持列適合苗體食用。
7. 持列含有豐富的維生素、卵磷脂、細胞壁、及甲殼

主要成分：	粗蛋白(%)	53.2%以上
	粗脂肪(%)	7.0%以上
	粗纖維(%)	3.0%以下
	灰分(%)	2.0%以下
	水份(%)	6.0%以下

適用期：Z1, Z2, Z3, Z4, M1, M2, M3

用量：海水每1M³約需0.5g-1g, 時間、次數視實際需要而增減

包裝樣式：直立式鋁箔天鍊袋(去氧無菌包)

規格：500克/包·10包/箱



海育企業股份有限公司
Hai-Yu Enterprise Co., Ltd.

Tel: +886-7-3869027 Fax: +886-7-3868875

臺灣高雄市807民族一路80號33F-2

<http://www.haiyu.com.tw>

e-mail: service@haiyu.com.tw

